

Mise en situation:

Afin de protéger des bouteilles de gandes valeurs, il est possible de mettre en place des portes à des casiers, tout en préservant le style traditionnelle d'une cave à vins.

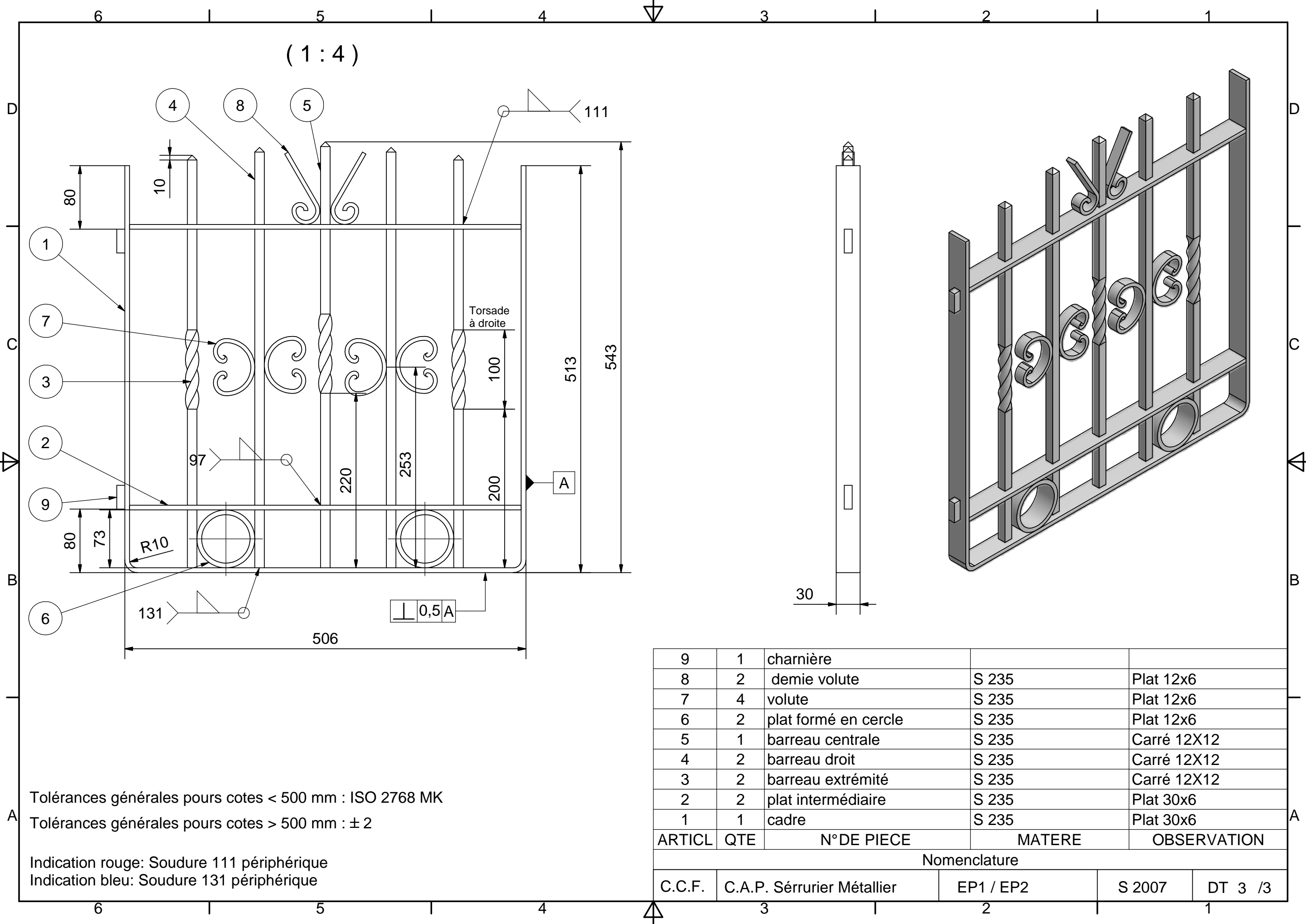
Problématique:

Un gérant d'une cave de grands vins, veut protéger de grands vignobles par des portes. Il demande à une société de métallerie d'en fabriquer plusieurs modèles, selon la cavité des casiers existants.

On demande:

REALISER les grilles de défense, en respectant les jeux de pose.

A (1 : 10)



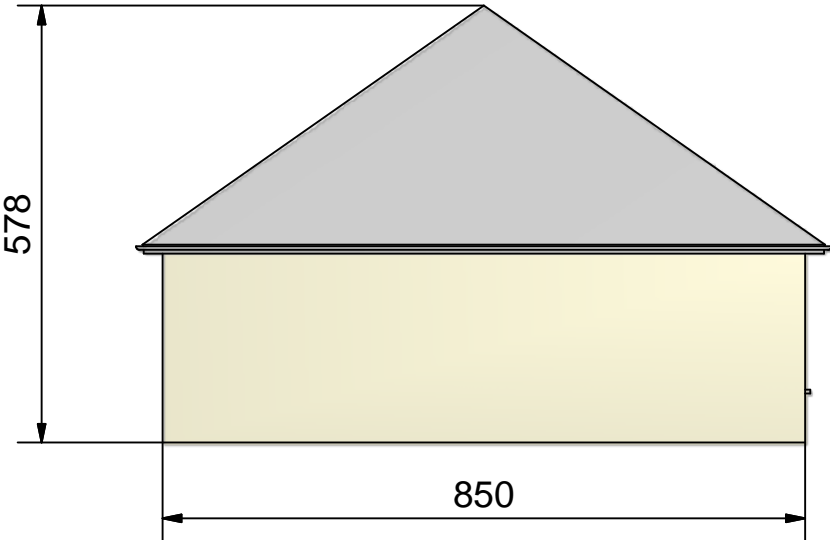
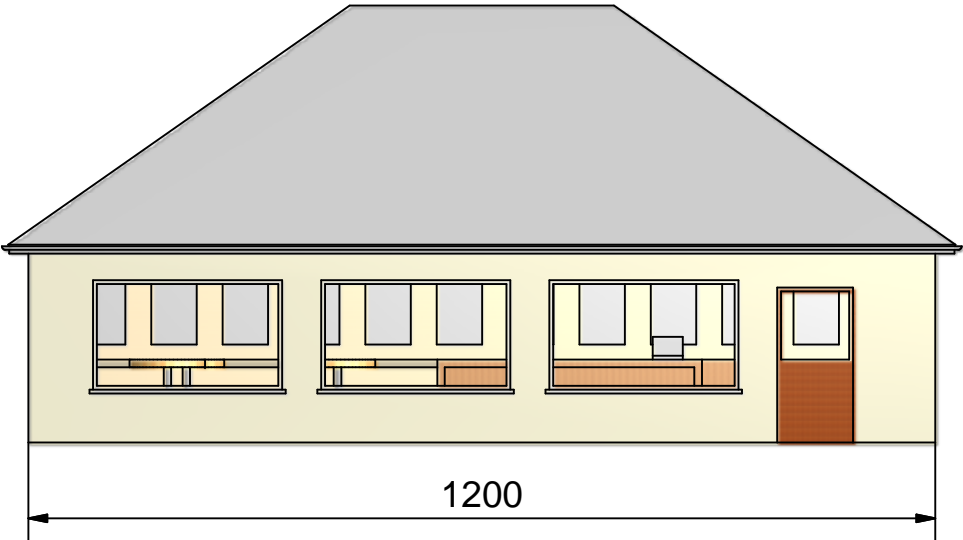
Tolérances générales pour cotes < 500 mm : ISO 2768 MK
Tolérances générales pour cotes > 500 mm : ± 2

Indication rouge: Soudure 111 périphérique
Indication bleu: Soudure 131 périphérique

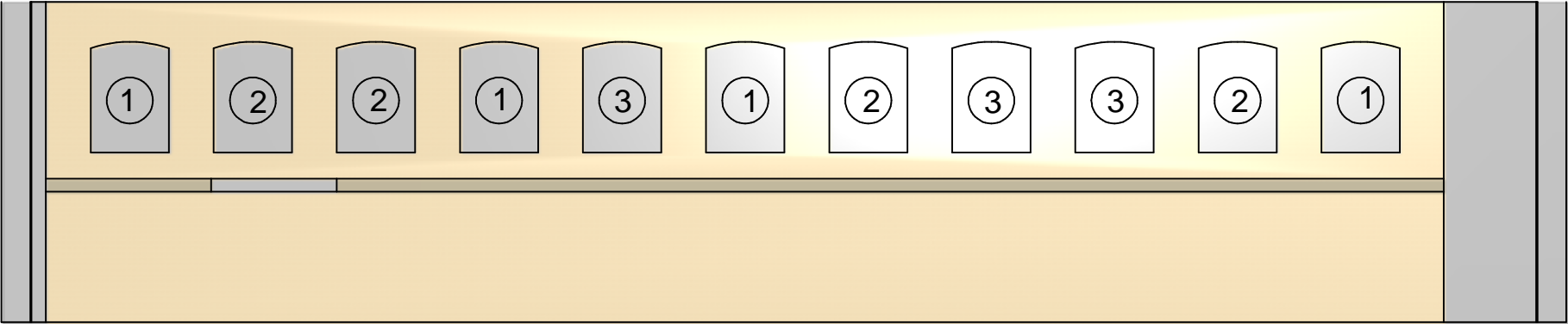
9	1	charnière		
8	2	demie volute	S 235	Plat 12x6
7	4	volute	S 235	Plat 12x6
6	2	plat formé en cercle	S 235	Plat 12x6
5	1	barreau centrale	S 235	Carré 12X12
4	2	barreau droit	S 235	Carré 12X12
3	2	barreau extrémité	S 235	Carré 12X12
2	2	plat intermédiaire	S 235	Plat 30x6
1	1	cadre	S 235	Plat 30x6
ARTICL	QTE	N°DE PIECE	MATERE	OBSERVATION
Nomenclature				
C.C.F.	C.A.P. Serrurier Metallier	EP1 / EP2	S 2007	DT 3 /3

Définition des casiers existants

(1 : 100)



(1 : 50)



Cotes d'encombrement des casiers existants;

- _ Format 1; 470x530
- _ Format 2; 530x560
- _ Format 3; 450x500